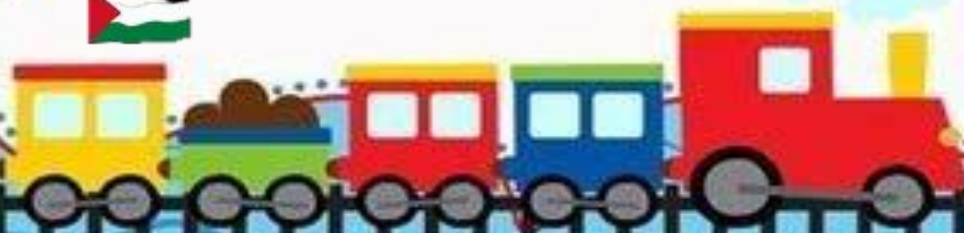


مراجعة على
قواعد الصف الأول الابتدائي



ستظل أبية بمن فيها .. يوماً تتحرر أراضيها





المد بالألف

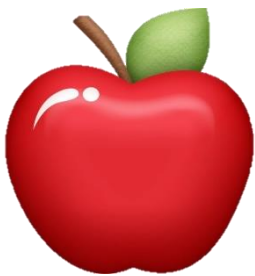
ضع علامة (v) أمام الكلمات التي تحتوي على مد ألف :

- | | | | |
|-----|---------|-----|---------|
| () | ، سماء | () | • الصدق |
| () | ، قرأ | () | • فأس |
| () | ، أقلام | () | • آمال |
| () | ، آدم | () | • أدهم |
| () | ، شكا | () | • كتاب |
| () | ، ماء | () | • آدم |

حدد الحرف الممدود في الكلمات الآتية :

الكلمة	الحرف الممدود	الكلمة	الحرف الممدود
ثمار	دجاج
قرآن	أقلام
سماء	غذاء

ضع حرف المد والحروف الممدود في الكلمات الآتية :



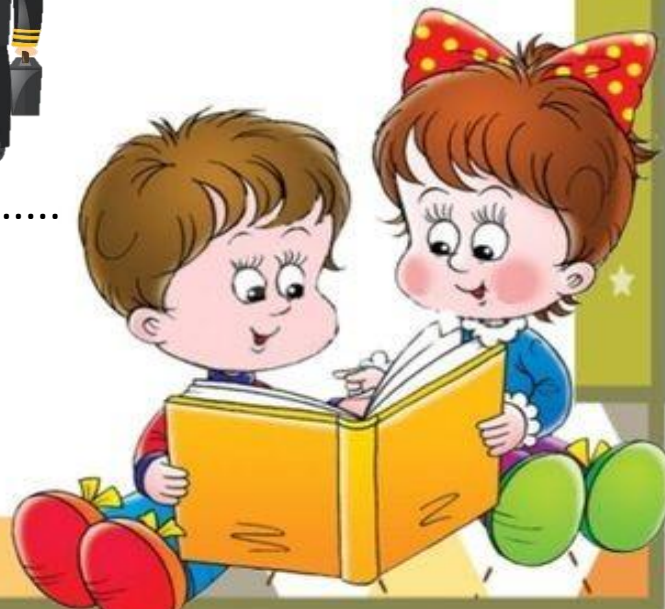
ت..... حة



بط.....



عب.....





المد بالياء

ضع علامة (v) أمام الكلمات التي تحتوي على مد ياء :

- | | |
|-----------|----------|
| () يجري | () ضياء |
| () صغيرة | () قليل |
| () حيوان | () طريق |
| () قرية | () حديث |
| () عين | () طيور |
| () مريض | () عصير |

حدد الحرف الممدود في الكلمات الآتية :

الكلمة	الحرف الممدود	الكلمة	الحرف الممدود
صديق	فريدة
كبير	يمشي
سعيد	عظيم

اختر الإجابة الصحيحة مما بين القوسين :

- ملابسي (جديدة - جدّدة)
- القراءة (للجمع - للجميع)
- القطة (صغيرة - صغرة)

أكمل بحرف المد والحرف الممدود:



الط.....ب يعالج الطفل الم.....ض





ضع علامة (√) أمام الكلمات التي تحتوي على مد واو :

- غصون ()
- صورة ()
- طويل ()
- صوت ()
- عصفور ()
- مغرور ()
- صفوف ()
- كروي ()
- روضة ()
- كوب ()
- غروب ()
- قوي ()

حدد الحرف الممدود في الكلمات الآتية :

الكلمة	الحرف الممدود	الكلمة	الحرف الممدود
كتكوت	شهور
مرفوض	جهود
عيون	عود

اختر الإجابة الصحيحة مما بين القوسين :

- زرع الفلاحون (الحُقْل - الحُقُول)
- يشعر الناجح ب..... (السرور - السرر)
- مغردة . (الطير - الطيور)

حدد حرف المد في الكلمات الآتية:

الكلمة	حرف المد	الكلمة	حرف المد
القلوب	الغفور
المفتاح	الماضي
الصديق	العصافير





اللام الشمسية و اللام قمرية

ميز اللام الشمسية واللام القمرية في الكلمات الآتية :

- | | |
|---------------|--------------|
| • الصندوق () | • العنب () |
| • الموز () | • الفيل () |
| • الطفل () | • الشجرة () |
| • الجمال () | • المطر () |
| • الديك () | • الأم () |
| • الكلمة () | • اللحم () |

أدخل (أل) على الكلمات الآتية ثم حدد نوعها :

الكلمة	بعد دخول (أل)	نوعها	الكلمة	بعد دخول (أل)	نوعها
صقر	قرد
يوسفي	زرافة
وردة	سمكة

أكمل بما هو مطلوب :

- متفتحة . (لام شمسية)
- نظيفة . (لام قمرية)
- مغردة . (لام قمرية)
- عذب . (لام شمسية)

ضع دائرة حول الكلمات التي تبدأ ب(أل) شمسية أو قمرية :

أ لعب	-	التمر	-	المس
الذي	-	الذين	-	الفريق
إلى	-	التلميذ	-	الكرة
الرجل	-	ألوان	-	الخزانة





أسماء الإشارة

ضع (هذا - هذه - هؤلاء) في مكانها المناسب :

- شجرة مثمرة .
- حقول خضراء .
- أسد مفترس .
- طبيبة ماهرة .
- عمال نشيطون .
- حوت ضخمة .
- فلاحون مخلصون .
- صديق وفي .
- طالبات متفوقات .
- مدينة جميلة .
- أبطال فلسطين .
- تلميذ مجتهد .

أكمل كالمثال :

هؤلاء مهندسون	هذه مهندسة	هذا مهندس
.....	هذا معلم
.....	هذا طالب
.....	هذا عامل



غير عن الصور التالية باسم إشارة :



.....

.....



ضمائر المتكلم

ضع (أنا - نحن) في مكانها المناسب :

- أحب القراءة .
- أصدقاء متحابون .
- نحترم الكبار .
- أذاكر بجد .
- نصلي في خشوع .
- أساعد المحتاجين .
- طلاب مجتهدون .
- عالم بارع .
- نكتشف العالم .

أكمل كالمثال :

أنا أقرأ	نحن نقراً	أنا معلمة	نحن معلمات
أنا أذاكر	أنا طالبة
أنا ألعب	أنا فلاحه
أنا أتحدث	أنا تلميذة

اختر مما بين القوسين :

- أنا التلفاز . (أشاهد - نشاهد)
- نحن عند الحق . (مدافع - مدافعون)
- طبيب أعالج المرضى . (أنا - نحن)
- عمال في مصنع . (أنا - نحن)
- نجتهد في المذاكرة . (نحن - نحنو)





ضمائر الغائب

ضع (هو - هي) في مكانها المناسب :

- يدافع عن وطنه .
- تعاون صديقتها .
- ولد شجاع .
- صادقة في قولها .
- رسام بارع .
- يخلص في عمله .
- نجحت في الامتحان .
- قارئة ماهرة .
- تشارك في المسابقة .

أكمل كالمثال :

هو يتعلم	هي تتعلم	هو طالب	هي طالبة
هو يعتذر	هو مخلص
هو ينام	هو فلاح
هو يجري	هو صحافي

اختر مما بين القوسين :

- هو قصة .
- هي إلى المدرسة .
- أمين .
- يصدق في أقواله .
- هي
- (يقرأ - تقرأ)
- (يذهب - تذهب)
- (هي - هو)
- (هو - هي)
- (كاتب - كاتبة)





ضمائر المخاطب

ضع (أنت - أنت) في مكانها المناسب :

- جندي شجاع .
- تكتبين واجبك بمهارة .
- متسامح مع الآخرين .
- تتحدث بصوت منخفض .
- فلسطيني حر .
- بارعة في الرسم .
- تمارسين الرياضة .
- وطني مخلص .
- ترتب غرفتك .

أكمل كالمثال :

أنت كاتبة	أنت كاتب	أنت تشرحين	أنت تشرح
.....	أنت مدير	أنت تتعلم
.....	أنت طفل	أنت تجيب
.....	أنت ناجح	أنت تساعد

اختر مما بين القوسين :

- (أنت) ضمير (مخاطب - غائب)
- (أنتِ) ضمير يستخدم (للمذكر - للمؤنث)
- فائزة في المسابقة . (أنتي - أنتِ)
- تتابعين الأخبار . (أنت - أنتِ)
- أنت (عالم - عالمة)





ياء الملكية



مذكرات جاهزة
mozkratgahza.com

أكمل كالمثال :

أب : أبي

هاتف :

منزل :

فصل :

حذاء :

أخت :

قلم :

مدرسة :

معلم :

أم :

قطة :

استخرج الكلمة التي لا تحتوي على ياء ملكية في كل مجموعة :

- | | | | | | | |
|-------|--------|---|--------|---|-------|---|
| | سيارتي | — | حقيبي | — | يجري | • |
| | التي | — | عمي | — | لعبتي | • |
| | وطني | — | ملابسي | — | ذكي | • |

أكمل بكلمة بها ياء ملكية :

- أحافظ على
- أحب
- تحكي لي قصة .
- علم مرتفع .
- نتيجة رائعة .

عبّر عن الصورة مستخدماً ياء الملكية :



.....





التنوين

أكمل كالمثال :

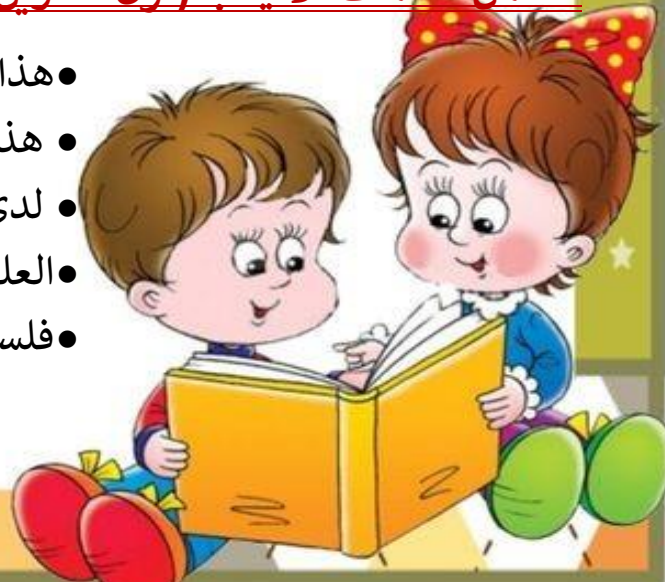
قلم	قلمًا	قلمٍ	قلمٌ
حديقة
سماء
طالب
جزء
قطة
كرة
كتاب

اختر الإجابة الصحيحة مما بين القوسين :

- الطريق (طويلٌ - طويل)
- قرأت (قصةً - قصتًا)
- حضر أبي (مساءً - مساء)
- الكتاب (مفيدٌ - مفيدُن)
- اشتريت (كتابًا - كتاب)

أكمل الكلمات الآتية بـ (نون - تنوين بالضم) :

- هذا معلم...
- هذه ألوا...
- لدي عينا...
- العلم نور...
- فلسطين... حرة .





الشدة

حدد الحرف المشدد في الكلمات الآتية :

الكلمة	الحرف المشدد	الكلمة	الحرف المشدد
السياحة	قطعة
معلم	النافذة
دراجة	تفاح
كرسي	مقص
قوي	جيد
أحب	سكين
جنة	سيارة

حلل الحرف المشدد في الكلمات الآتية كالمثال :

الكلمة	التحليل	الكلمة	التحليل
ممرضة	هدية
طيار	سبورة
شرطي	رمان

اختر الإجابة الصحيحة مما بين القوسين :

- الحرف المشدد في كلمة (اللحم) (ح - م - ل)
- كلمة (بني) الحرف المشدد (ب - ن - ي)
- كلمة (مربع) الحركة على الباء
- (شدة وفتحة - شدة وكسرة - شدة وضمة)
- هذه (سجادة - سسجادة - سجادة)
- مثمرة (الششجرة - الشجرة - الشجرة)





التاء المربوطة والتاء المفتوحة

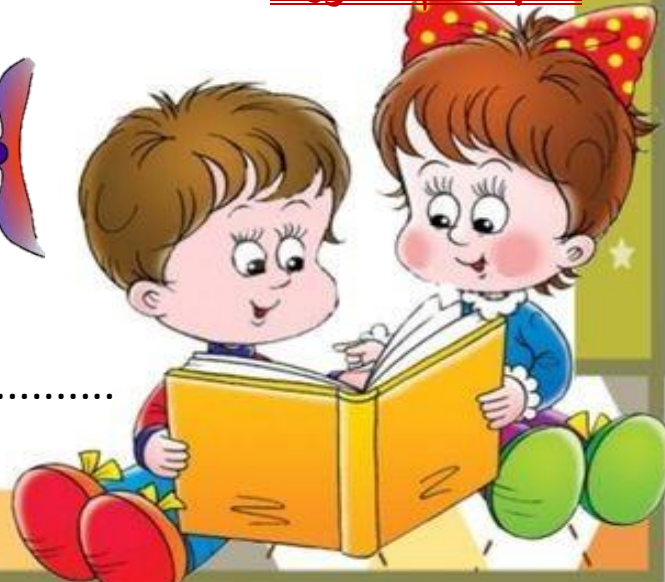
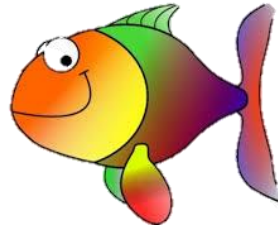
أكمل ب (ة - ت) في مكانها المناسب في الكلمات الآتية :

- بي.....
- غرف.....
- صديق.....
- فراش.....
- طالبا.....
- كر.....
- صو.....
- زي.....

اختر الإجابة الصحيحة مما بين القوسين :

- تفاح..... (ه - ة - ت)
- بن..... (ه - ة - ت)
- مدرس..... (ه - ة - ت)
- تو..... (ه - ة - ت)
- وق..... (ه - ة - ت)

اكتب اسم الصورة :





كيف تضع سؤالاً؟

ضع أداة الاستفهام المناسبة (ما - من - أين - هل) :

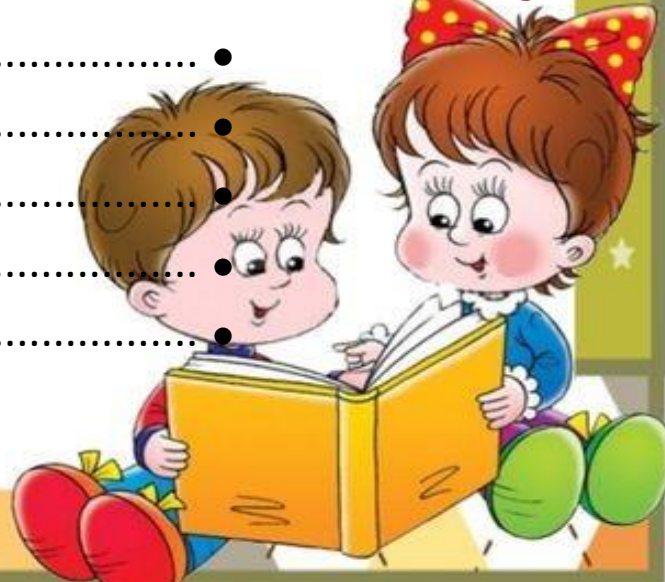
- لعبتك المفضلة ؟
- تسكن ؟
- يحكي لك قصصًا ؟
- تحب القراءة ؟
- تضع أدواتك ؟
- يزرع الحقول ؟
- تمارس الرياضة ؟
- اسم صديقك ؟

اختر الإجابة الصحيحة مما بين القوسين :

- اسم الاستفهام (أين) للسؤال عن (الحال - المكان - العاقل)
- اسم الاستفهام (من) للسؤال عن (الحال - المكان - العاقل)
- حقيبتك ؟ (من - ما - أين)
- يعالج المرضى ؟ (من - ما - ماذا)
- اسم الاستفهام (ما) للسؤال عن (العاقل - غير العاقل - المكان)

ضع سؤالاً للإجابات الآتية :

- ؟ أذهب كل صباح إلى المدرسة .
- ؟ نعم ، أغسل أسناني .
- ؟ مادتي المفضلة اللغة العربية .
- ؟ الجندي يحرس الوطن .
- ؟ أرى الحيوانات في حديقة الحيوان .





المذكر والمؤنث

أكمل بمؤنث الكلمات التالية :

.....	فنان	طالب
.....	تلميذ	معلم
.....	صديق	مهندس
.....	حنون	قط
.....	هو	عصفور
.....	أنت	هذا

حدد نوع الكلمات التالية (مذكر - مؤنث) :

- شمس (.....)
- فراشة (.....)
- حصان (.....)
- بلد (.....)
- عامل (.....)
- فصل (.....)
- صورة (.....)
- مدينة (.....)

حول من المؤنث إلى المذكر :

.....	هذه طيبة
.....	أنتِ فلاحه
.....	أنا ذكية
.....	هي متفوقة

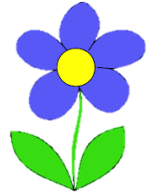




المفرد والجمع

مذكرات جاهزة
mozkratgahza.com

عبر عن الصور التالية :

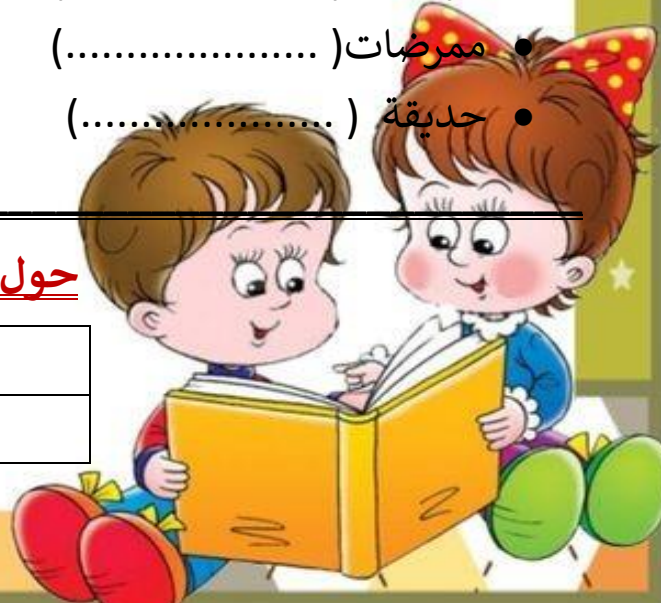


حدد نوع الكلمات التالية (مفرد - جمع) :

- ألوان (.....)
- فيل (.....)
- معلمون (.....)
- أطباء (.....)
- مدير (.....)
- كراسة (.....)
- ممرضات (.....)
- حديقة (.....)

حول إلى المفرد :

.....	هؤلاء معلمون
.....	نحن أصحاب





الفعل

ضع دائرة حول الفعل :

أوجد - يشرب - في - تستيقظ - عصفور - ألوان -
نزرع - أكل - زين - إلى - أسد - يذاكر

حدد نوع الفعل التالية (مضارع - ماضي) :

- يفهم (.....)
- لعب (.....)
- شاهد (.....)
- أتناول (.....)
- نتحدث (.....)
- ذهب (.....)
- يحكم (.....)
- تعلم (.....)

حول إلى الماضي :

.....	يشرح	يركب
.....	يكتب	يجلس

اختر الإجابة الصحيحة مما بين القوسين :

- الفعل (نشاهد) (حدث وانتهى - مازال يحدث)
- الفعل (شكر) (حدث وانتهى - مازال يحدث)
- الفعل (يقول) ماضيه (قل - قال)
- الفعل (ضحك) مضارعه (يضحك - اضحك)

